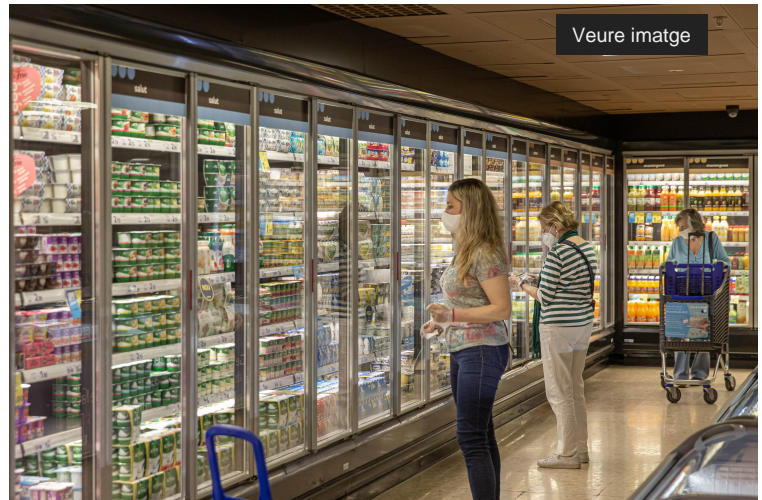


Caprabo i la Fundació Pasqual Maragall renoven la seva col·laboració en la lluita contra l'Alzheimer

NOTE DE PREMSA 21/07/2020

Barcelona, 21 de juliol de 2020.- Caprabo i la Fundació Pasqual Maragall han renovat l'acord de col·laboració que mantenen des de fa set anys per a lluitar contra l'Alzheimer.

Caprabo ajuda a la Fundació en el desenvolupament d'estudis de recerca per a la prevenció de l'Alzheimer i l'envelliment saludable que duu a terme el seu centre de recerca, el [Barcelonaeta Brain Research Center \(BBRC\)](#).
 [<https://www.barcelonabeta.org/>]



De manera concreta, la col·laboració de Caprabo amb la Fundació Pasqual Maragall està adreçada als participants de [l'Estudi Alfa](#) [<https://www.barcelonabeta.org/ca/estudi-alfa/estudi>], que alimenta els diferents projectes de recerca del BBRC. En aquest estudi participen 2.743 voluntaris sans d'edats compreses entre els 45 i els 75 anys, en la seva majoria familiars de persones que ja han desenvolupat Alzheimer. Aquests voluntaris se sotmeten a un conjunt de proves, de manera regular i durant dècades, per a avaluar les capacitats cognitives, realitzar proves de neuroimatge i recollir dades sobre l'historial clínic i hàbits de vida. L'estudi es va posar en marxa l'any 2013, gràcies a l'impuls de la Fundació "la Caixa", i és una de les plataformes de recerca dedicada a la detecció precoç i la prevenció de l'Alzheimer amb un major nombre de participants que existeix en el món.

Sobre la Fundació Pasqual Maragall

La Fundació Pasqual Maragall és una entitat privada sense ànim de lucre que va néixer a l'abril del 2008, com a resposta al compromís adquirit per Pasqual Maragall (exalcalde de Barcelona i expresident de la Generalitat de Catalunya) en anunciar públicament que se li havia diagnosticat Alzheimer. La Fundació està dirigida per Arcadi Navarro i presidida per Cristina Maragall, filla de Pasqual Maragall. Aquest últim ostenta el càrrec de president d'honor. La missió de la Fundació és promoure la recerca per a prevenir l'Alzheimer i també oferir solucions per a millorar la qualitat de vida de les persones afectades i dels seus cuidadors. Per a fer possible aquests estudis, la Fundació compta amb el suport d'una quinzena d'entitats i una base social de més de 35.000 socis, que contribueixen econòmicament a la continuïtat del projecte.

<https://fpmaragall.org/>

Caprabo

Caprabo, companyia de supermercats de referència, va néixer a la ciutat de Barcelona l'any 1959. Té una xarxa de més de 300 supermercats a les quatre províncies de Catalunya i a la companyia treballen unes 6.000 persones. Caprabo aposta per la diferenciació a través de la salut, la producció agroalimentària de proximitat, els productes frescos, l'estalvi personalitzat, la varietat i la innovació. Cada dia, més de 200.000 persones compren en els supermercats Caprabo i més d'un milió de clients disposen de targeta de fidelització. Caprabo és pionera en la venda d'alimentació per Internet a través de Capraboacasa i ha estat la primera empresa de distribució a llançar al mercat una app de compra. Des de 2007, Caprabo forma part del Grup Eroski.

www.caprabo.com [[/sites/caprabocom/](#)]

[[/sites/caprabocom/](#)] www.capraboacasa.com [<http://www.capraboacasa.com>]

[<http://www.capraboacasa.com>] www.miclubcaprabo.com [<http://www.miclubcaprabo.com>]

[<http://www.miclubcaprabo.com>] www.twitter.com/caprabo

[<http://www.twitter.com/caprabo>] www.facebook.com/caprabo

[<http://www.facebook.com/caprabo>] www.flickr.com/photos/caprabo

[<http://www.flickr.com/photos/caprabo>] www.youtube.com/user/Caprabo50

[<http://www.youtube.com/user/Caprabo50>] www.instagram.com/caprabo_supermercados/ [

http://www.instagram.com/caprabo_supermercados/]