

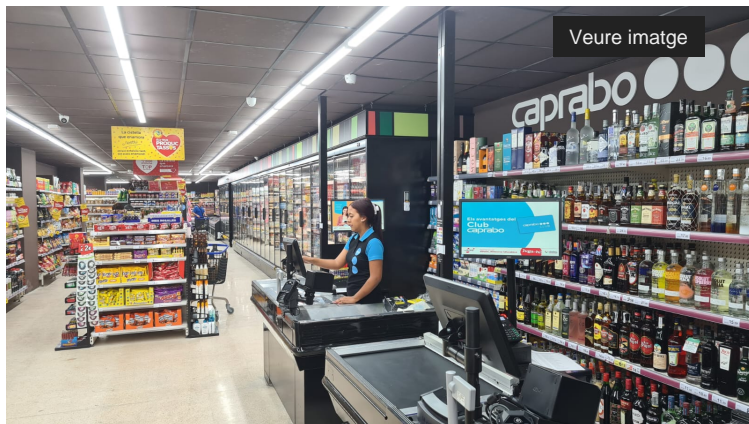
Caprabo amplia la seva presència a Tarragona amb un nou supermercat a Salou

NOTE DE PREMSA 10/08/2023

Barcelona, 10 d'agost del 2023.- Caprabo avança amb el seu pla d'expansió a Catalunya i inaugura, avui, un nou supermercat a Salou, província de Tarragona.

La nova botiga franquiciada està situada al carrer Ciutat de Reus, 8 i té 224m². El supermercat dona feina a 6 persones i ofereix un ampli horari d'obertura, que contempla tots els dies de la setmana, des de les 08:00h fins a les 00:00h.

L'obertura forma part del pla d'expansió de Caprabo a Catalunya, que preveu obrir una vintena de nous establiments comercials a totes les províncies per impulsar el seu lideratge, fomentar l'economia local i promoure el consum de productes de proximitat.



Veure imatge

Valors tradicionals del comerç de proximitat

Els supermercats Caprabo reforcen els valors tradicionals del comerç de proximitat i aposten per elements de valor afegit característics del seu model de nova generació. Així, es fan més visibles atributs com la **salut**, productes **frescos** i de **proximitat**, la **varietat** d'assortiment, l'**estalvi** personalitzat i la **innovació**. La **qualitat** té al **supermercat de nova generació** Caprabo una perspectiva transversal, és a dir, des de l'atenció al client, els productes, el desenvolupament de les noves tecnologies al servei del consumidor, les noves seccions, les diferents especialitats o el producte de marca pròpia. És un supermercat orientat a l'eficiència energètica que incorpora mesures per a la reducció del consum d'energia i, per tant, de les emissions de CO. Caprabo impulsa les iniciatives d'estalvi als seus supermercats, mitjançant una intensificació de les polítiques promocionals i, també, a través dels descomptes personalitzats que estan articulats a través del seu programa de fidelització i la **Targeta Client Caprabo** i que el client pot activar a través de l'APP.

Compromís amb la producció de proximitat

Caprabo és l'únic supermercat que compta amb un **Programa de Proximitat per Comarques** a través del qual comercialitza als seus supermercats productes propis de cadascuna de les comarques catalanes. Les noves botigues de la companyia, a més d'incorporar el nou model de botiga, treballen per donar a conèixer i fomentar el consum de productes propis de cada zona.

Caprabo

Caprabo és una marca referent i la companyia de supermercats amb major trajectòria. Va néixer a la ciutat de Barcelona l'any 1959. Té una xarxa d'uns 300 supermercats a les quatre províncies de Catalunya i compta amb més de 6.000 persones. Caprabo aposta per la diferenciació a través de la salut, la producció agroalimentària de proximitat, els productes frescos, l'estalvi personalitzat, la varietat i la innovació. Cada dia, més de 150.000 persones compren als supermercats Caprabo i un milió de clients usen regularment la seva Targeta Club Caprabo. Caprabo és pionera en la venda d'alimentació per Internet a través de *Capraboacasa* [<https://www.capraboacasa.com/portal/ca>] i ha estat la primera empresa de distribució a llançar al mercat una app de compra

www.caprabo.com [[/sites/caprabocom/](#)]

[[/sites/caprabocom/](#)] [<http://www.capraboacasa.com>] www.capraboacasa.com

[<http://www.capraboacasa.com>] www.caprabo.com/es/clubcaprabo/

[[/sites/caprabocom/es/clubcaprabo/](#)] www.twitter.com/caprabo

[<http://www.twitter.com/caprabo>] www.facebook.com/caprabo

[<http://www.facebook.com/caprabo>] www.flickr.com/photos/caprabo

[<http://www.flickr.com/photos/caprabo>] www.youtube.com/user/Caprabo50

[<http://www.youtube.com/user/Caprabo50>] www.instagram.com/caprabo_supermercats/[

http://www.instagram.com/caprabo_supermercats/]