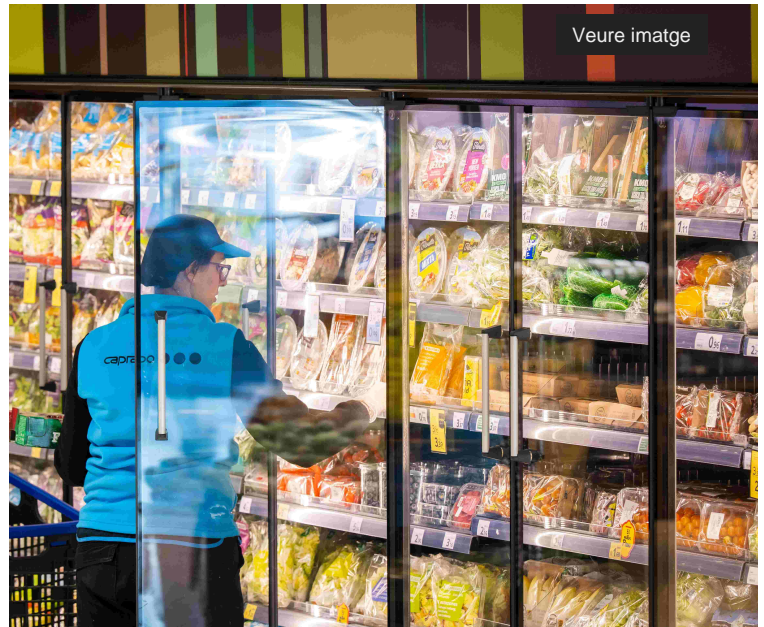


Cinc entitats socials i Caprabo creen el primer supermercat eco social, a Vilafranca del Penedès

NOTE DE PREMSA 05/12/2023

*Barcelona, 5 de desembre del 2023.- Cinc entitats socials i Caprabo posen en marxa el primer supermercat eco social de Catalunya. La innovadora botiga franquiciada, s'anomena **SIS Caprabo**, el que significa **Supermercat Inclusiu i Social (SIS)**.*

Es tracta d'un projecte d'**Entrem, Moltacte, Grup Alba, Bildi Grafiks i Tandem Social**, que han format una aliança estratègica amb **Caprabo**, companyia de supermercats referent a Catalunya. La iniciativa ha estat impulsada pel **Departament d'Empresa i Treball de la Generalitat de Catalunya a través del Programa de Foment de l'Economia Social**, mitjançant la línia de subvenció de Projectes Singulats, que ha permès cofinanciar els estudis previs i la posada en marxa.



SIS Caprabo té com a objectiu propiciar un canvi de paradigma en el model econòmic i mostrar que és possible gestionar un supermercat sota criteris d'impacte social, ambiental, comunitari i econòmic. Suposa crear un **nou model de franquícia eco social**, que possibilita una manera de consumir més ètica, solidària, alhora que crea oportunitats laborals per a col·lectius desfavorits.

El nou supermercat, que obrirà les portes al desembre a Vilafranca del Penedès (Barcelona), és més que una botiga on anar a comprar. És també un **centre de connexió comunitària**. La totalitat de l'espai està repartit entre el supermercat Caprabo i la zona SIS, un espai que funcionarà com a bar i cafeteria eco social on s'oferirà una àmplia gamma d'activitats i serveis per a tots els clients. En concret, està previst donar cabuda a esdeveniments, tallers, xerrades, exposicions, presentacions de llibres, activitats culturals i altres activitats que fomentin la integració i la consciència social.

La zona SIS, obra del dissenyador **Martí Guixé** i situat a la part exterior del local, compta a més amb un espai ampli de coworking i treballarà per promoure l'obra d'artistes que comparteixin els valors de SIS.

Impuls de consum de productes de proximitat

A més de la gestió del treball orientada a oferir **oportunitats laborals a persones en risc d'exclusió social**, el nou supermercat es distingeix per l'oferta de **productes de qualitat i proximitat** amb origen en l'**economia social i solidària**, facilitant que els usuaris puguin comprar de **forma fàcil i saludable**. A més, fomenta la reutilització, el reciclatge i les pràctiques de respecte del medi ambient.

Inserció laboral de persones en risc d' exclusió social

Tant el supermercat Caprabo com l'espai social estan gestionats per **Entrem Grup** [<https://www.entrem.coop/>] un grup cooperatiu d'inserció laboral que treballa per millorar la qualitat de vida de les persones en risc d'exclusió de la zona per mitjà de la gestió de projectes sociolaborals, serveis comercials i industrials que permetin oferir oportunitats de formació i treball a persones amb especials dificultats d'inserció.

Espai social d'Entrem amb Kunlabi

La gestió de l'espai SIS i de les activitats que s'organitzaran són fruit de la col·laboració entre Entrem i l'espai de coworking Kunlabi de la cooperativa Bildi, que està especialitzada en espais de treball organitzats sota el concepte de la cooperació. Els seus valors de treball inclouen la democratització del disseny, la creativitat, l'autogestió, la sostenibilitat i el creixement de la comunitat lluny de la ciutat.

Caprabo, valors del comerç de proximitat

El nou supermercat SIS Caprabo incorpora els principals atributs dels supermercats Caprabo de nova generació, que recuperen els valors tradicionals del comerç de proximitat. Caprabo és el supermercat amb més trajectòria i implantació a Catalunya. Es caracteritzen per l'àmplia varietat d'assortiment, la personalització de l'oferta, l'aposta pels productes de petits productors i cooperatives agràries, saludables i frescos de temporada, a més de potenciar les propostes que permetin maximitzar l'estalvi en la compra a través del programa de fidelització amb la Targeta Client Caprabo.

Caprabo

Caprabo és una marca referent i la companyia de supermercats amb més trajectòria. Va néixer a la ciutat de Barcelona el 1959 i té una xarxa d'uns 300 supermercats a les quatre províncies de Catalunya. Caprabo aposta per la diferenciació a través de la salut, la producció agroalimentària de proximitat, els productes frescos, l'estalvi personalitzat, la varietat i la innovació. Cada dia, més de 100.000 persones compren als supermercats Caprabo.

www.caprabo.com [[/sites/caprabocom/](#)]

[[/sites/caprabocom/](#)] [<http://www.capraboacasa.com>] www.capraboacasa.com [<http://www.capraboacasa.com>]

[<http://www.capraboacasa.com>] www.caprabo.com/es/clubcaprabo/

[[/sites/caprabocom/es/clubcaprabo/](#)] www.twitter.com/caprabo

[<http://www.twitter.com/caprabo>] www.facebook.com/caprabo

[<http://www.facebook.com/caprabo>] www.flickr.com/photos/caprabo

[<http://www.flickr.com/photos/caprabo>] www.youtube.com/user/Caprabo50

[<http://www.youtube.com/user/Caprabo50>] www.instagram.com/caprabo_supermercats/ [

http://www.instagram.com/caprabo_supermercats/]