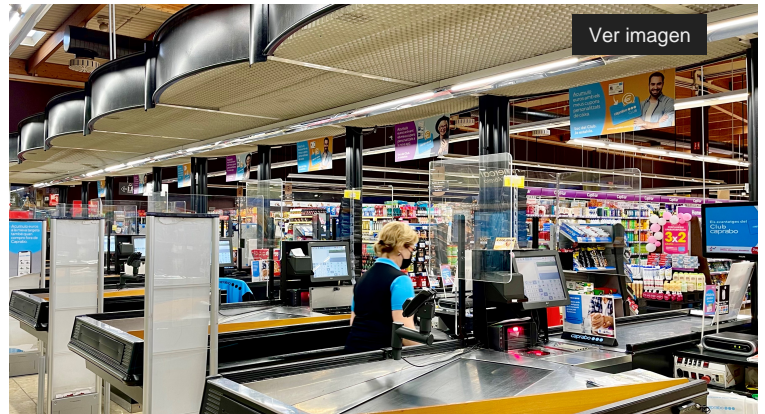


## Caprabo, con la Fundación Isidre Esteve y Acción contra el Hambre a favor del empoderamiento de la mujer

NOTA DE PRENSA 07 mar 2022

*Barcelona, 7 de marzo de 2022.- Los supermercados de Caprabo ponen en marcha la recogida de micro donativos a favor de la Fundación Isidre Esteve [ <https://fundacioisidreesteve.org/es/> ] y Acción contra el Hambre [ <https://www.accioncontraelhambre.org/es/> ] en sus proyectos para dar apoyo a las mujeres víctimas de violencia machista y sus hijos.*



El desarrollo de esta iniciativa, que durará hasta el día 6 de abril, coincide con el **Día Internacional de la Mujer**, que se celebra el 8 de marzo.

La violencia de género continúa dejando en España numerosas víctimas cada año. De hecho, según datos del INE, el pasado año se registraron en el país **44 muertes** por esta causa, de las que **30 dejaron a algún niño o niña sin su madre**. Cataluña, con 9 casos, fue la comunidad autónoma con mayor número de víctimas mortales por violencia de género, que, junto con Andalucía, Madrid y Comunitat Valenciana, representan casi el 70% del total de víctimas mortales en 2021. Además, se calcula que en España solo una de cada cinco mujeres recibe ayuda y el resto, más de 1.500.000, no rompen el silencio y son invisibles. Este año, ya son tres las mujeres que han perdido la vida a causa de la violencia machista.

Los micro donativos de los clientes de Caprabo pueden ayudar a la **Fundación Isidre Esteve** en el desarrollo de su proyecto **Centre Pont para mujeres**, que proporciona un espacio dotado de profesionales especializados y de los recursos necesarios para empoderar mujeres que sufren o han sufrido violencia machista. Tiene como objetivo la mejora de la condición física de estas mujeres con el fin de contribuir al aumento de la autoestima y la autoconfianza, además de su seguridad.

De la misma manera, servirán para dar soporte al **proyecto “Vives Emplea: eliminando las brechas para la inclusión socio laboral de las mujeres más vulnerables”, de Acción Contra el Hambre**, que se centra en la mejora de la empleabilidad y la participación comunitaria de mujeres en situación grave de vulnerabilidad social (víctimas de violencia de género, familias monoparentales, paradas de larga duración) vecinas de Barcelona, a través de la participación, el protagonismo y el empoderamiento.

A través de la iniciativa *céntimos solidarios*, los clientes de Caprabo pueden realizar micro donativos de manera voluntaria y confidencial en el momento del pago de su compra con tarjeta. También se pueden realizar de manera online a través del portal web <https://caprabo.worldcoo.com/> [ <https://caprabo.worldcoo.com/> ].

**Isidre Esteve, presidente de la Fundación Isidre Esteve**, asegura que *“si a nuestra ilusión añadimos los conocimientos de aquellos que más saben, el trabajo de los más emprendedores y la financiación de empresas y personas con la capacidad y las ganas de compartir y ayudar, nuestros hitos cada vez serán más próximos y podremos dar nuestro apoyo a un número mayor de personas. Con el proyecto de Centre Pont para mujeres, se ayuda a muchas víctimas de violencia de género a pasar de víctimas a mujeres libres. Caprabo, con su iniciativa céntimos solidarios contribuirá a que más mujeres puedan dar este paso”*.

En el mismo sentido, **Laura Sáenz González, delegada Cataluña y Aragón en Acción contra el Hambre**, explica que *“gracias a iniciativas como esta de Caprabo, desde Acción contra el Hambre podemos seguir acompañando y empoderando a mujeres a través de nuestros programas de empleabilidad. Mujeres supervivientes como Aisha, Selma o Inés, luchan por ‘abrirse puertas’ en el mercado laboral y así poder recuperar plenamente sus vidas. Ellas y nosotras estamos en Acción. Y el cliente, redondeando el importe de su compra contribuirá a que muchas mujeres encuentren un empleo que les permita pasar página”*.

Por su parte, **Cristina Madrille, de RSC de Caprabo**, reconoce que *“desde Caprabo luchamos para revertir la situación de vulnerabilidad en la que se encuentran las mujeres, sus familias y sus hijos a causa de la violencia de género. Dar apoyo a este colectivo a través de iniciativas de acción social es uno de los principales pilares de nuestro compromiso como compañía, por eso desde que pusimos en marcha la iniciativa de céntimos solidarios en Caprabo, hemos destinado el mes de marzo a la colaboración con entidades dedicadas a la lucha contra la violencia de género”*. Y añade que *“lo que puede parecer una pequeña aportación, es en realidad lo que nos ayuda a construir espacios seguros y de empoderamiento para las mujeres, algo que, hoy en día, continúa siendo una labor esencial”*.

## Caprabo y su compromiso con la acción social de ayuda

La recogida de micro donativos a través de *céntimos solidarios* es una forma que Caprabo tiene para hacer partícipes a sus clientes de las distintas iniciativas a las que la compañía da su apoyo. En este contexto, organizaciones como [Cruz Roja](https://www2.cruzroja.es/) [ <https://www2.cruzroja.es/> ], [Fundació Surt](https://www.surt.org/es/) [ <https://www.surt.org/es/> ], [Hospital Vall d'Hebron](https://www.vallhebron.com/es) [ <https://www.vallhebron.com/es> ], [Asociación de Familiares y Amigos de Niños Oncológicos de Cataluña \(AFANOC\)](https://afanoc.org/es/) [ <https://afanoc.org/es/> ], [Cáritas](https://www.caritas.es/) [ <https://www.caritas.es/> ], [Aldeas Infantiles](https://www.aldeasinfantiles.es/socio/aldeas?gclid=CjwKCAiArOqOBhBmEiwAsgeLmeAVoxqbU1XaA63liZ0TViLd5C) [ <https://www.aldeasinfantiles.es/socio/aldeas?gclid=CjwKCAiArOqOBhBmEiwAsgeLmeAVoxqbU1XaA63liZ0TViLd5C> ], [Save the Children](https://www.savethechildren.es/colaborar-ong/hazte-socio?utm_source=AdwordsFR&utm_medium=cpc&utm_campaign=) [ [https://www.savethechildren.es/colaborar-ong/hazte-socio?utm\\_source=AdwordsFR&utm\\_medium=cpc&utm\\_campaign=](https://www.savethechildren.es/colaborar-ong/hazte-socio?utm_source=AdwordsFR&utm_medium=cpc&utm_campaign=) ], [Fundació Amics de la Gent Gran](http://www.amigosdelosmayores.org/es) [ <http://www.amigosdelosmayores.org/es> ], [Down Catalunya](#) [

<https://www.sindromedown.cat/es/> ], [Federación Española de Banco de Alimentos](https://www.fesbal.org.es/) [ <https://www.fesbal.org.es/> ], [World Wild Fund For Nature \(WWF\)](https://www.wwf.es/) [ <https://www.wwf.es/> ], [Asociación Española Contra el Cáncer \(AECC\)](https://www.contraelcancer.es/es/) [ <https://www.contraelcancer.es/es/> ], [Sant Joan de Déu](https://www.sjdhospitalbarcelona.org/es/) [ <https://www.sjdhospitalbarcelona.org/es/> ], [Fundación Josep Carreras](https://www.fcarreras.org/es/) [ <https://www.fcarreras.org/es/> ] y [Fundació d'Oncologia Infantil Enriqueta Villavecchia](https://www.fevillavecchia.es/es/) [ <https://www.fevillavecchia.es/es/> ] han sido beneficiarias de esta iniciativa que Caprabo desarrolla en sus supermercados y que permite contribuir con una ayuda de manera sencilla y transparente.

<https://caprabo.worldcoo.com/> [ <https://caprabo.worldcoo.com/> ]

### **Fundación Isidre Esteve**

La Fundación Isidre Esteve nació en marzo de 2011, cuando el piloto de Oliana y su entrenadora personal decidieron aprovechar su propia experiencia para ayudar a mejorar la calidad de vida de las personas con discapacidad física y movilidad reducida. Fue el origen de un proyecto sin ánimo de lucro que se ha consolidado con el paso de los años tras realizar una gran labor social. EL hecho de comprobar que la actividad física es una buena herramienta para superar las situaciones más delicadas y afrontar el futuro con optimismo, impulsó la creación de dos Centros Puentes, primero en Barcelona, en el CAR de Sant Cugat, y, posteriormente, en Vigo, con el objetivo de que otras personas con problemas de movilidad tuvieran un espacio que les ayudara a reinsertarse a la sociedad a través del deporte. Ahora, un decenio después, la Fundación Isidre Esteve mira al futuro con nuevos desafíos en el horizonte para ampliar su vocación de servicio hacia nuevos colectivos.

<https://fundacioisidreesteve.org/es/> [ <https://fundacioisidreesteve.org/es/> ].[org/es/](https://fundacioisidreesteve.org/es/)

### **Fundación Acción contra el Hambre**

Acción contra el Hambre es una organización humanitaria internacional que lucha contra las causas y los efectos del hambre. Apoya a las poblaciones locales y a las personas refugiadas en sus necesidades más básicas. Salva la vida de niños y niñas desnutridos. Garantiza a las familias acceso a agua segura, alimentos, formación y cuidados básicos de salud. En España trabaja contra el desempleo y por la inclusión sociolaboral de personas con dificultades de acceso al mercado de trabajo.

<https://www.accioncontraelhambre.org/es/> [ <https://www.accioncontraelhambre.org/es/> ]

### **Caprabo**

Caprabo, compañía de supermercados de referencia, nació en la ciudad de Barcelona en 1959. Tiene una red unos 300 supermercados en las cuatro provincias de Cataluña y en la compañía trabajan unas 6.000 personas. Caprabo apuesta por la diferenciación a través de la salud, la producción agroalimentaria de proximidad, los productos frescos, el ahorro

---

personalizado, la variedad y la innovación. Cada día, más de 150.000 personas compran en los supermercados Caprabo y un millón de clientes disponen de tarjeta de fidelización. Caprabo es pionera en la venta de alimentación por Internet a través de *Capraboacasa* [ <https://www.capraboacasa.com/portal/es> ] y ha sido la primera empresa de distribución a lanzar al mercado una *app* de compra.

[www.caprabo.com](http://www.caprabo.com) [ [/sites/caprabocom/](http://www.caprabo.com/sites/caprabocom/) ]

[ [/sites/caprabocom/](http://www.caprabo.com/sites/caprabocom/) ] [www.capraboacasa.com](http://www.capraboacasa.com) [ <http://www.capraboacasa.com> ]

[ <http://www.capraboacasa.com> ] [www.caprabo.com/es/clubcaprabo/](http://www.caprabo.com/es/clubcaprabo/)

[ [/sites/caprabocom/es/clubcaprabo/](http://www.caprabo.com/sites/caprabocom/es/clubcaprabo/) ] [www.twitter.com/caprabo](https://www.twitter.com/caprabo)

[ [http://www.twitter.com/caprabo](https://www.twitter.com/caprabo) ] [www.facebook.com/caprabo](https://www.facebook.com/caprabo)

[ [http://www.facebook.com/caprabo](https://www.facebook.com/caprabo) ] [www.flickr.com/photos/caprabo](https://www.flickr.com/photos/caprabo)

[ [http://www.flickr.com/photos/caprabo](https://www.flickr.com/photos/caprabo) ] [www.youtube.com/user/Caprabo50](https://www.youtube.com/user/Caprabo50)

[ [http://www.youtube.com/user/Caprabo50](https://www.youtube.com/user/Caprabo50) ] [www.instagram.com/caprabo\\_supermercats/](https://www.instagram.com/caprabo_supermercats/) [

[http://www.instagram.com/caprabo\\_supermercats/](https://www.instagram.com/caprabo_supermercats/) ]