

Caprabo extiende a 6 tiendas más su modelo de nueva generación

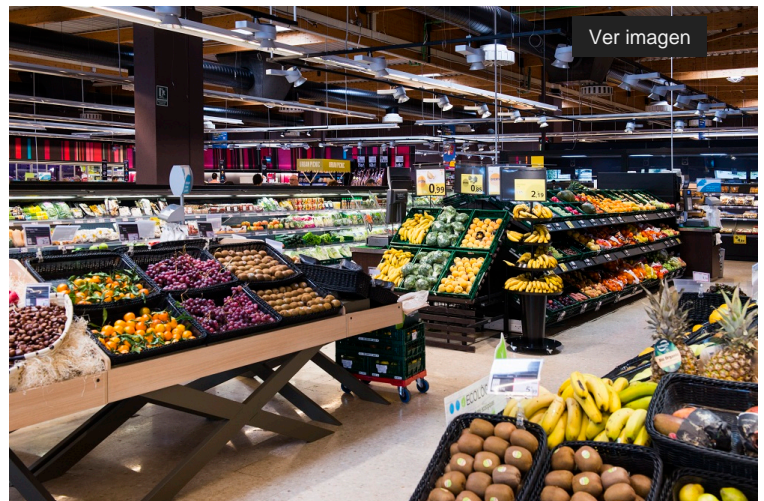
NOTA DE PRENSA 19 oct 2018

Caprabo extiende a 6 tiendas más su modelo de nueva generación

Barcelona, 9 de octubre 2018.
 Caprabo avanza en su plan de transformación de sus tiendas para ganar competitividad. Esta semana incorpora otros 6 supermercados de nueva generación en su red de tiendas. El modelo renovado se implanta en tiendas de **Barcelona, Girona (Cassà de la Selva y Cartellà), L'Hospitalet de Llobregat, Arenys de Mar y Molins de Rei.**

Con ello, intensifica la adaptación de sus tiendas a los cambios del entorno competitivo y la adecuación de su oferta a las nuevas necesidades del consumidor. Son supermercados mejor adaptados a las tendencias del mercado para satisfacer un consumidor más heterogéneo.

Para Caprabo, la transformación de sus supermercados supone una gran oportunidad para **recuperar y renovar** los valores tradicionales del comercio de proximidad basado en la especialización de las secciones de frescos, un amplio surtido de productos que abarca desde las referencias de marca propia hasta las grandes marcas, que incorpora un amplio abanico de productos de proximidad, que cuida la calidad de la atención al cliente, que aporta servicios de valor añadido y, todo ello, buscando la excelencia de la experiencia de compra.



Proceso de transformación hacia el nuevo Caprabo

En 2018, Caprabo ha arrancado un plan de transformación de su red de supermercados a un modelo actualizado de nueva generación. El proceso de renovación de supermercados se inició con varias propuestas piloto en 2017. Tres tiendas -en Granollers, Barcelona e Igualada- aplicaron el modelo renovado con resultados de crecimiento superiores al 10% de media. En el último trimestre de ese año, Caprabo añadió a las pruebas otras dos tiendas. Dos tiendas franquiciadas, una de ellas la de AMPANS, el primer supermercado de Cataluña gestionado íntegramente por personas con discapacidad, que abrió sus puertas en Manresa, en noviembre. De esta forma, Caprabo ya finalizó 2017 con 5 supermercados de nueva generación.

En el primer semestre de 2018, Caprabo ya ha transformado tiendas en Barcelona ciudad y también en poblaciones de la provincia, como Sant Pere de Ribes, Sant Joan Despí, Sant Cugat del Vallés, El Prat de Llobregat, Sabadell, Sant Boi de Llobregat, Sant Just Desvern, Calafell e Igualada.

Mejores soluciones para un consumidor más exigente

Caprabo considera la transformación de supermercados como un proceso vivo. La renovación iniciada en 2014 ha pasado por diferentes fases a lo largo de los últimos años para culminar en este modelo renovado de nueva generación que apuesta por convertirse en referente en el dinámico sector de la distribución.

Apuesta por una alimentación saludable

El nuevo modelo incorpora una rotunda apuesta por los **productos frescos**, que ganan aún más protagonismo. La importancia que tienen para Caprabo los productos frescos va acompañada de un extenso **programa de formación que incluye a todos los profesionales** que trabajan en las secciones de panadería, charcutería, carne, pescadería, fruta y verdura. En suma, unos 1.500 profesionales están incluidos en el plan de formación específica sobre el tratamiento del producto, su conservación y el conocimiento sobre sus diferentes variedades, para alcanzar la excelencia en la calidad del servicio que se ofrece a los clientes.

Las nuevas tiendas de Caprabo presentan una estética renovada. Colores cálidos combinan con más iluminación, una iluminación ecológica que permite mayor ahorro energético. La introducción de muebles oscuros permite resaltar el producto. En este sentido, la sección de perfumería adquiere una nueva dimensión. Incrementa el espacio en tienda e introduce un mayor número de referencias. Aparece potenciada, con una nueva implantación y, sobre todo, apuesta por introducir novedades en gamas como, por ejemplo, cosmética natural y ecológica, que crece un 40%, y parafarmacia.

Ganan espacio y presencia las soluciones para un consumo saludable, lo que se traduce en secciones potenciadas, como la ecológica y la dietética, que amplían su surtido. El objetivo es convertirse en el supermercado de referencia para aquellos consumidores especialmente sensibilizados por una alimentación equilibrada o que sigan dietas con necesidades específicas que indiquen el consumo de productos sin gluten o bajos en azúcar o sal.

Las nuevas tiendas incluyen una sección de soluciones culinarias. Igualmente, ofrecen una amplia variedad de comida internacional, como el sushi.

Mayor compromiso con la producción de proximidad

Los productos de proximidad mantienen su protagonismo y aparecen reforzados gracias al desarrollo del Programa de Proximidad por Comarcas, que permite disponer de más de 2.600 referencias de 300 pequeños productores y cooperativas agrarias de todas las comarcas catalanas. La contundente apuesta por la producción de proximidad queda reflejada en las nuevas tiendas, con una gran variedad de productos de calidad que aportan valor a la economía social. La promoción de estos productos y el fomento de su conocimiento son señas ya de identidad del nuevo Caprabo.

Caprabo trabaja en sus nuevas tiendas para generar el mayor ahorro energético. Con el cierre de las neveras y la implantación de sistemas de control del gasto energético, ha conseguido una reducción sostenida del consumo energético del 20%.

En su conjunto, se ha buscado profundizar en la adaptación de la tienda a las tendencias de mercado, las necesidades del consumidor y la integración de los diferentes elementos buscando la excelencia en la experiencia de compra.

Caprabo

Caprabo, compañía de supermercados de referencia, nació en la ciudad de Barcelona el año 1959. Es el supermercado más antiguo de España. Actualmente tiene una red de 330 supermercados, ubicados en el tejido urbano de las zonas estratégicas de Cataluña y Navarra. Caprabo destaca por su innovación, calidad de servicio y personalización de la oferta. Representa el supermercado urbano de prestaciones con el mayor número de referencias por metro cuadrado, que combina la oferta de ahorro con la oferta en marcas más amplia del mercado. Cada día, más de 200.000 personas compran en los supermercados Caprabo. Más de un millón de clientes de Caprabo usan su tarjeta cliente Caprabo con regularidad. Caprabo es pionera en la venta de alimentación por Internet a través de Capraboacasa y ha sido la primera empresa de distribución en lanzar al mercado una app de compra. Desde 2007, Caprabo forma parte del Grupo Eroski del que supone el 20% del negocio. En 2019, Caprabo cumplirá su 60 aniversario como supermercado más antiguo de España.

www.caprabo.com

[[/sites/caprabocom/](#)] www.capraboacasa.com

[<http://www.capraboacasa.com>] www.miclubcaprabo.com [<http://www.miclubcaprabo.com>]

www.twitter.com/caprabo [<http://www.twitter.com/caprabo>]

www.facebook.com/caprabo [<http://www.facebook.com/caprabo>]

www.flickr.com/photos/caprabo [<http://www.flickr.com/photos/caprabo>]

www.youtube.com/user/Caprabo50