

## Caprabo prevé un aumento del 10% en las ventas del Mejillón del Delta para esta temporada

NOTA DE PRENSA 31 may 2023

*Barcelona, 31 de mayo de 2023.- Caprabo prevé un crecimiento significativo en las ventas del Mejillón del Delta, sello Reserva de la Biosfera de Terres de l'Ebre, para esta temporada*

Concretamente, la compañía espera vender un **10% más que en la campaña del año anterior**, que fue más breve a causa de las complicadas condiciones meteorológicas.

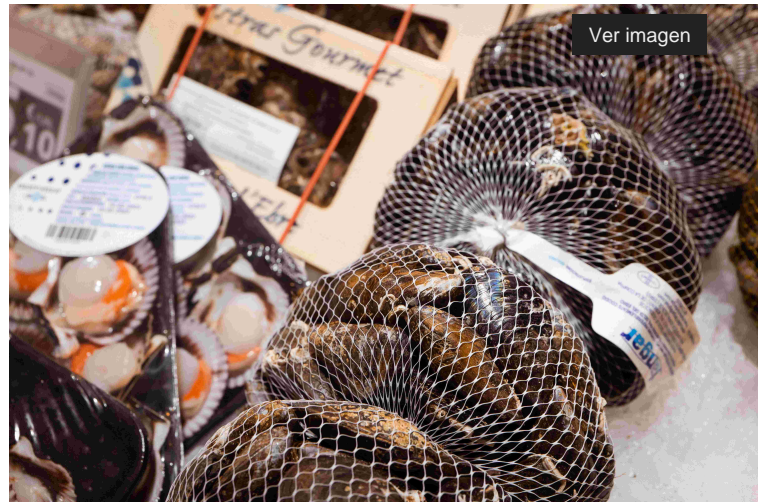
Durante los últimos años, Caprabo ha experimentado un incremento constante en la demanda de mejillones y las previsiones para esta nueva campaña sugieren que se mantendrá la tendencia. La temporada, que empezó la primera semana de abril, se alargará hasta finales de verano.

Además del crecimiento esperado en las ventas, Caprabo continúa trabajando en estrecha colaboración con los productores locales del Delta de l'Ebre para garantizar el abastecimiento de mejillones frescos y de alta calidad. **En palabras de Fernando Tercero, Responsable de Proximidad de Caprabo**, *“nuestro compromiso con la producción de proximidad nos permite ofrecer a nuestros clientes alimentos de alta calidad, fortalecer la economía regional y preservar los recursos naturales, tres aspectos clave en nuestra actividad. Como compañía, apostamos firmemente por el mejillón del Delta y creemos que, a pesar de que el año pasado su producción se vio muy afectada por el clima, el esfuerzo de nuestros proveedores se verá reflejado tanto en la producción como en las ventas”*.

### Mejillón DOP del Delta, sabor y frescura

La excelente calidad y la frescura del mejillón DOP con sello Reserva de la Biosfera de Terres de l'Ebre, lo han convertido en uno de los mariscos más populares y apreciados por los consumidores. Su sabor excepcional y sus propiedades nutricionales lo convierten en una elección recurrente para aquellos que buscan incorporar una opción saludable y sabrosa a su dieta.

### Única zona de cultivo en Catalunya



El Delta de l'Ebre es la única zona de cultivo de mejillón de la costa catalana. Se siembra y cultiva el producto de forma artesanal respetando el medio ambiente en unas innovadoras infraestructuras que ponen en valor la recolección artesanal del producto y garantizan su calidad y proximidad. Los moluscos se crían en las bahías del Delta de l'Ebre con un filtro ecológico natural para el ecosistema deltaico que, además, captura una gran cantidad de CO del aire.

### **Programa de Proximidad por Comarcas**

Caprabo es el supermercado con mayor compromiso con la producción de proximidad. Cuenta con un programa específico a través del cual ha dado entrada en sus tiendas a unos 300 pequeños productores y cooperativas agrarias y a más de 2.800 de sus productos. El programa incluye varias iniciativas de soporte a la producción de proximidad, entre las que destacan las acciones promocionales en los supermercados, dos campañas anuales para el fomento del consumo de productos de proximidad, la comunicación de las iniciativas vinculadas a proximidad a sus más de un millón de clientes con tarjeta, las Ferias Caprabo de Productos de Proximidad en las comarcas catalanas y la organización de jornadas gastronómicas con productos de proximidad de temporada, entre las más destacadas.

Las ventas de productos de proximidad en Caprabo se consolidan con una facturación de más de 36 millones de euros, lo que supone un leve aumento del 1% con respecto al año anterior.

### **Sello Reserva de la Biosfera**

La acreditación Reserva de la Biosfera Terres de l'Ebre reconoce desde 2013 el cultivo en una zona reconocida por la UNESCO como reserva de la biosfera por ser un entorno natural que alberga una gran variedad de ecosistemas con un valor único. En el caso de los moluscos, estos proceden del Delta de l'Ebre, en concreto de Sant Carles de la Ràpita y Bahía del Fangar. El sello Reserva de la Biosfera avala que las empresas productoras de estos alimentos certificados respetan y fomentan valores sostenibles en el ámbito social, económico y medioambiental; es decir, son empresas transparentes, responsables con el medio ambiente, con los consumidores y con los trabajadores. Actualmente, se comercializan con este sello Reserva de la Biosfera de Terres de l'Ebre aceites, cítricos, mariscos, verduras, vino, carne y miel, unos productos que se cultivan en esta zona única que abarca desde la costa del Mediterráneo hasta las montañas y atraviesa las aguas del río Ebro.

### **Reservas de la Biosfera**

Las áreas conocidas como Reservas de la Biosfera fueron creadas por la UNESCO en 1971 en el marco del Programa MaB, Man and Biosphere (Home y Biosfera), un programa que selecciona lugares geográficos representativos de los diferentes hábitats del Planeta con el objetivo de conservar y proteger la [biodiversidad](https://es.wikipedia.org/wiki/Biodiversidad) [ <https://es.wikipedia.org/wiki/Biodiversidad> ], además de fomentar el desarrollo económico y humano de estas zonas, la investigación, la educación y el intercambio de información entre las diferentes reservas que forman una red mundial. Constituyen zonas ecológicamente representativas o de valor único en ambientes terrestres, costeros y marinos, donde la integración de la población humana y sus actividades con la conservación son esenciales. Sirven para impulsar armónicamente la integración de las poblaciones y la naturaleza, a

---

fin de promover un desarrollo sostenible mediante un diálogo participativo, el intercambio de conocimiento, la reducción de la pobreza, la mejora del bienestar, el respeto a los valores culturales y la capacidad de adaptación de la sociedad ante los cambios. España cuenta con 48 Reservas de la Biosfera de la UNESCO. En Cataluña es Reserva de la Biosfera, además de Terres de l'Ebre, el Parque Natural del Montseny.

## Caprabo

Caprabo es una marca referente y la compañía de supermercados con mayor trayectoria. Nació en la ciudad de Barcelona en el año 1959. Tiene una red de unos 300 supermercados en las cuatro provincias de Catalunya y cuenta con más de 6.000 personas. Caprabo apuesta por la diferenciación a través de la salud, la producción agroalimentaria de proximidad, los productos frescos, el ahorro personalizado, la variedad y la innovación. Cada día, más de 150.000 personas compran a los supermercados Caprabo y un millón de clientes usan regularmente su Tarjeta Club Caprabo. Caprabo es pionera en la venta de alimentación por Internet a través de *Capraboacasa* [ <https://www.capraboacasa.com/portal/es> ] y ha sido la primera empresa de distribución en lanzar al mercado una *app* de compra.

[www.caprabo.com](http://www.caprabo.com) [ [/sites/caprabocom/](#) ]

[ [/sites/caprabocom/](#) ] [ <http://www.capraboacasa.com> ] [www.capraboacasa.com](http://www.capraboacasa.com)

[ <http://www.capraboacasa.com> ] [www.caprabo.com/es/clubcaprabo/](http://www.caprabo.com/es/clubcaprabo/)

[ [/sites/caprabocom/es/clubcaprabo/](#) ] [www.twitter.com/caprabo](http://www.twitter.com/caprabo)

[ <http://www.twitter.com/caprabo> ] [www.facebook.com/caprabo](http://www.facebook.com/caprabo)

[ <http://www.facebook.com/caprabo> ] [www.flickr.com/photos/caprabo](http://www.flickr.com/photos/caprabo)

[ <http://www.flickr.com/photos/caprabo> ] [www.youtube.com/user/Caprabo50](http://www.youtube.com/user/Caprabo50)

[ <http://www.youtube.com/user/Caprabo50> ] [www.instagram.com/caprabo\\_supermercats/](http://www.instagram.com/caprabo_supermercats/)

[http://www.instagram.com/caprabo\\_supermercats/](http://www.instagram.com/caprabo_supermercats/) ]